



SANY SY215C-ACE

CONFIABILIDAD | RENDIMIENTO | VERSATILIDAD

**Motor Mitsubishi | Potencia 158 HP | Cilindros: 4
Cap. del Balde 1.2 m³ | Longitud de Pluma 5.70 m
Longitud de Brazo 2.70 m | Peso Operativo 21.900 Kg**

Líderes de la Industria | La calidad cambia el mundo

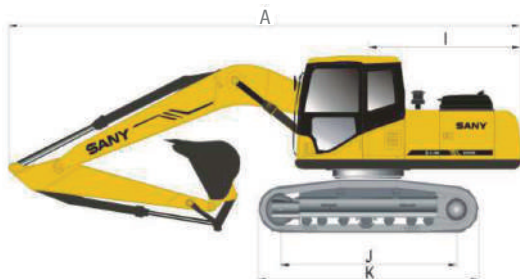
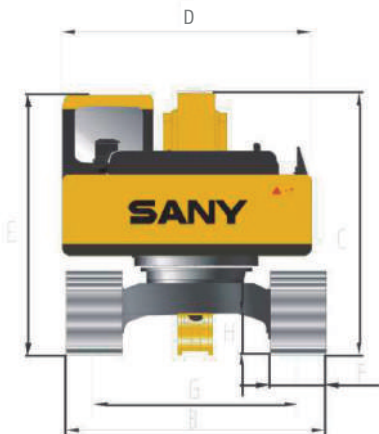




Grúas SAN BLAS

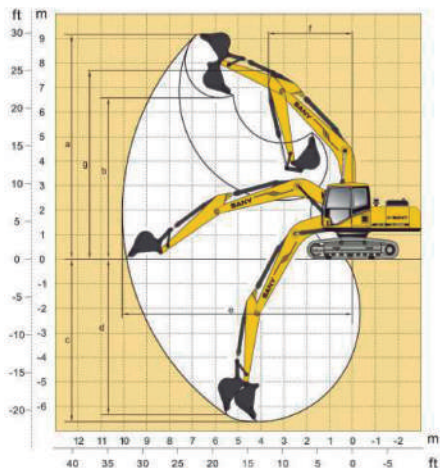
SY215C-ACE

DIMENSIONES



Elemento (Unidad: mm)	SY215C-ACE
A Longitud (durante el transporte)	9680
B Ancho	2980
C Altura (durante el transporte)	3440
D Ancho de la estructura superior	2710
E Altura de la cabina	2990
F Estándar Ancho de la cadena	600
G Ancho de la vía	2380
H Separación mínima del suelo	440
I Radio de giro de la cola	2750
J Ancho del rodillo	3445
K Longitud de la oruga	4250

RANGO DE OPERACIÓN



Rango de Operación	SY215C-ACE
A Altura máxima de excavación	9305
B Altura máxima de descarga	6475
C Profundidad máxima de excavación	6630
D Profundidad máxima de excavación vertical	5980
E Distancia máxima de excavación	9885
F Radio mínimo de giro	3630
G Altura en radio mínimo de giro	7570

Los materiales y las especificaciones están sujetos a cambio sin previo aviso según nuestras continuas innovaciones técnicas.

Es posible que las fotografías e ilustraciones no incluyan equipos adicionales.

