



EXCAVADORA SOBRE RUEDAS

 **SANY SY155W**

CONFIABILIDAD | RENDIMIENTO | VERSATILIDAD

Motor Isuzu 4HK1 | Potencia 120 kW / 2000 rpm
Capacidad de la cuchara 0.6 m³ | Peso operativo 15.000 kg

 WWW.GSB.COM.AR

 +54 911 5416 3093

 ventas@gsb.com.ar

 **Grúas
SAN BLAS**

SY155W

ESPECIFICACIONES DEL EQUIPO

SY155W

MOTOR

Modelo	Isuzu 4HK1
Tipo	Refrigerado por agua, 4 cilindros, con la inyección common rail y AdBlue
Nivel de gases de escape	Stage V
Potencia	120 kW / 2000 rpm
Par de giro máximo	609 Nm / 1600 rpm
Cilindrada	4038 cc
Baterías	2 x 12V / 120 Ah

CANTIDADES DE LLENADO DE SERVICIO

Depósito de combustible	233 l
Refrigerante de motor	26 l
Aceite de motor	11,5 l
Tanque de AdBlue	20 l
Depósito de aceite hidráulico	140 l

POTENCIA

Velocidad de giro	10,5 rpm
Velocidad máxima de traslación	Rápida 20 km/h, lenta 7 km/h
Fuerza de tracción máx.	84 kN
Capacidad de ascenso	0,6 m ³
Capacidad de la cuchara	0,38 / 0,55 kg/cm ²
Presión al suelo	35*
Fuerza de arranque de la cuchara	180 kN
Fuerza de tracción del brazo ISO	64 kN

VÁLVULAS LIMITADORAS DE PRESIÓN

Circuito de la pluma	320 bar
Circuito de giro	250 bar
Circuito de traslación	360 bar
Circuito de mando previo	39 bar

SISTEMA HIDRÁULICO

Bomba principal	Bomba de pistón axial variables detección de carga controlada
Flujo de aceite máx.	250 l/min
Flujo de aceite máx. (AUX 1)	100 l/min
Flujo de aceite máx. (AUX 2)	100 l/min
Accionamiento	Motor de regulación de pistones axiales
Motor de giro	Motor de pistones axiales

CUERPO INFERIOR Y SUPERIOR

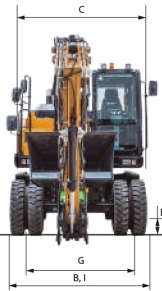
Longitud de pluma	1930 mm + 3100 mm
Longitud de brazo	2500 mm
Sistema de giro	Engranaje planetario accionado por un motor de pistones axiales, bloqueo automático. El freno se libera hidráulicamente

PESO OPERATIVO

SY155W	15000 kg
--------	----------

NEUMÁTICOS

Dimensiones	10.00 - 20 - 16PR
-------------	-------------------



DIMENSIONES

A Longitud total	7500 mm
A' Longitud total en posición de conducción	6224 mm
B Anchura total	2550 mm
C Anchura total del cuerpo superior	2550 mm
D Altura total de la cabina	3200 mm
E Altura total en posición de conducción	3996 mm
F Longitud trasera	2030 mm
G Distancia entre ejes	1944 mm
H Anchura del cuerpo inferior (hoja dozer)	2550 mm
I Distancia horizontal hasta la hoja dozer	2200 mm
J Altura de la hoja dozer	600 mm
K Distancia al suelo mín.	360 mm
L Distancia al suelo peso trasero	1230 mm
M Altura del capo	2616 mm
N Radio de giro trasero	2030 mm
O Distancia entre ejes	1944 mm

CAPACIDADES DE CARGA HOJA DOZZER ABAJO

Altura de punto de carga	Radio				Alcance Máximo.	
	3,0m	4,5m	6,0m	7,5m	mm	
7,5 m kg	3600	3600			3005	3100 4952
6,0 m kg	3400	3400	3500	2300	3300	2100 6327
4,5 m kg	4000	3600	3600	2300	2800	1700 7121
3,0 m kg	6700	6300	5000	3400	3600	2200 2500 1500
1,5 m kg	9200	5800	5300	3100	3400	2100 2500 1500
Línea de suelo kg	9600	5400	5100	2900	3400	2000
-1,5 m kg	9600	5400	5100	2900	3300	2000
-3,0 m kg	8900	5700	5200	3000		

RANGO DE TRABAJO

A Alcance máximo	8900 mm
B Prof. de excavación máx.	5400 mm
C Altura de corte máx.	9950 mm
D Altura de descarga máx.	7200 mm
E Altura de descarga mín.	2920 mm
F Prof. excavación máx. pared vertical	4500 mm
G Altura total con radio de giro mín.	7324 mm
H Radio de giro mín.	2195 mm
I Elevación máx. de hoja dozer sobre suelo	472 mm
J Penetración máx. de hoja dozer	167 mm

CAPACIDADES DE CARGA HOJA DOZZER ARRIBA

Altura de punto de carga	Radio				Alcance Máximo.	
	3,0m	4,5m	6,0m	7,5m	mm	
7,5 m kg	3600	3600			3400	3100 4952
6,0 m kg	3400	3400	3400	2500	2300	2300 2100 6327
4,5 m kg	4000	3600	3500	2200	1800	1700 7121
3,0 m kg	6700	6300	3700	3400	2500	2200 1700 1500
1,5 m kg	6500	5800	3500	3100	2300	2100 1700 1500
Línea de suelo kg	6200	5400	3400	2900	2300	2000
-1,5 m kg	6300	5400	3300	2900	2200	2000

-3,0 m kg 6500 5700 3400 3000

